

# *Présentation de recherche*

Pierre Tap & Aubeline Vinay    Padova    Avril 1999

**Adoption**  
**Attachement**  
**Coping**



# *Les variables indépendantes*



- VI. 1
- Trois groupes en fonction de l'âge d'abandon et de l'âge d'adoption :
- **BB** => Abandon et adoption avant 5 ans (Bébé)
- **BG** => Abandon avant 5 ans (Bébé), adoption à partir de 5 ans (Grand)
- **GG** => Abandon et adoption à partir de 5 ans (Grand)



# *Les variables indépendantes*

VI.2 Quatre "durées de latence" précisant le temps sans « parents officiels » entre l'abandon et l'adoption

D1 => moins de 5 mois

D2 => entre 5 mois et 1 an et demi

D3 => entre 1 an et demi et 3 ans

D4 => plus de 3 ans





# L'échantillon

durée	- 5 mois	Entre 5 mois et 1 an ½	Entre 1an ½ et 3 ans	Plus de 3 ans	Total
groupe					
BB	13	17	5	3	38
BG	0	0	5	7	12
GG	0	4	4	2	10
Total	13	21	14	12	60

# L'échantillon



Sexe Age	Filles	Garçons	Total
11-12	3	5	8
13-14	6	8	14
15-16	4	8	12
17-18	13	5	18
19-20	2	1	3
21-23	4	1	5
Total	32	28	60



# La Méthodologie

## 1. Evaluation de l'attachement

L'épreuve du CaMir  
(Pierrehumbert et al.)



# Evaluation de l'attachement

	<i>Passé</i>	<i>Présent</i>	<i>Etat d'Esprit</i>
<i>Préoccupation</i>	A. Interférence parentale  7-35-39-48- 54-62	B. Préoccupation familiale  20-22-32- 56- 68-72	C. Rancune d'infantilisation  2-26-41-52-55-64



# Evaluation de l'attachement

	<i>Passé</i>	<i>Présent</i>	<i>Etat d'Esprit</i>
<i>Autonomie</i>	D. Support parental	E. Support familial	F. Reconnaissance de soutien
	9-21-40- 53-58-66	1- 4 - 18- 27-36-69	6 -10-11-19-25- 28



# Evaluation de l'attachement



	<i>Passé</i>	<i>Présent</i>	<i>Etat d'Esprit</i>
<i>Détachement</i>	G. Indisponibilité parentale  15-29-30-31-38- 71	H. Distance familiale  12-14-17	I. Rancune de rejet  13-47-50- 57-60

# Evaluation de l'attachement



	<i>Passé</i>	<i>Etat d'Esprit</i>
<i>Non Résolution</i>	J. Traumatisme parental  3-33-45-59- 61-63	K. Blocage du souvenir  37-46-51



# Evaluation de l'attachement

	<i>Passé</i>	<i>Etat d'Esprit</i>
<i>Structuration</i>	L. Démission parentale  5-16-23 42-44-70	M. Valorisation de la hiérarchie  8-24-34 43-49-65



# Attachement : L'épreuve du CaMir (Pierrehumbert et al.)

Préoccupation : sujet anxieux ambivalent;

Autonomie : sujet attaché sécure, soutien familial;

Détachement : rejet envers parents (passé ou présent);

Non-Résolution des traumatismes passés;

Structuration : attachement positif lié à quête d'identité relationnelle.



# La Méthodologie

## 2. Evaluation du Coping



# Evaluation du Coping

Le coping (to cope = faire face) :

Stratégies mises en place par un sujet pour faire face à des stressseurs externes et au stress qu 'ils provoquent



# Evaluation du Coping

L'Echelle Toulousaine de Coping (ETC)

54 items : Quatre stratégies

Validation sur 2185 adolescents



# Evaluation du Coping

Les Quatre stratégies :

1. Contrôle et focalisation
2. Soutien social
3. Conversion-Retrait
4. Refus





# Evaluation du Coping : ETC

## Stratégie de Contrôle et de Focalisation :

1. Contrôle des pensées et des actes ;
2. Contrôle émotionnel ;
3. Acceptation des difficultés et des situations incontournables



# Evaluation du Coping : ETC

Stratégie de Soutien social :

1. Aide et coopération ;

2. Distraction et addictivité



# Evaluation du Coping

Stratégie de Conversion-Retrait :

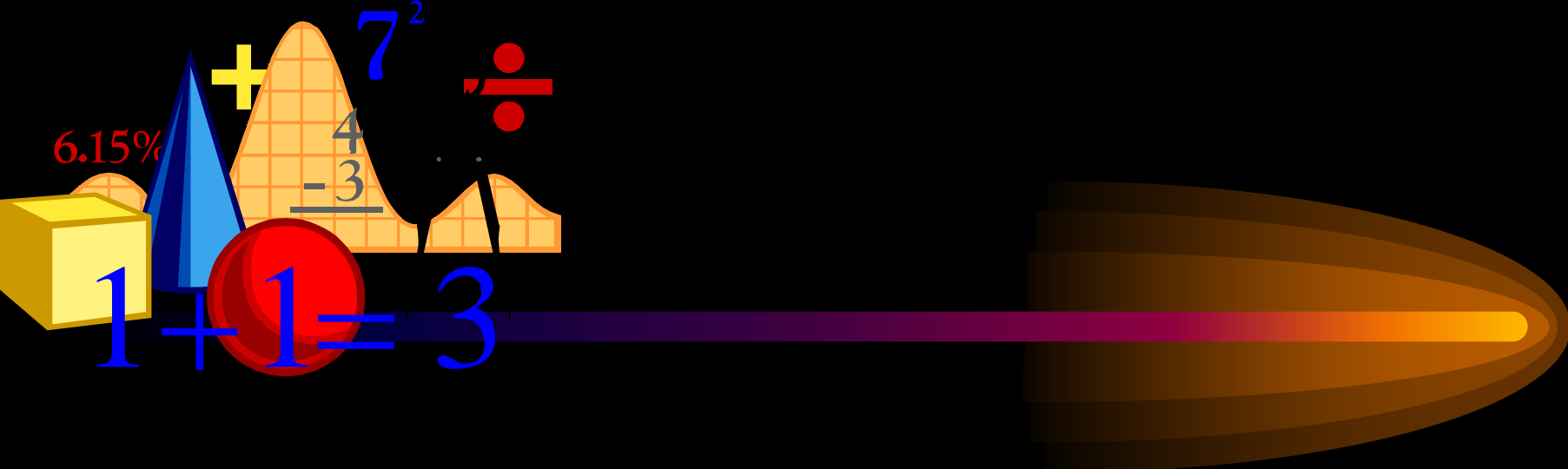
1. Retrait - Conversion (comportements, valeurs)
2. Envahissement émotionnel / médicaments



# Evaluation du Coping

Stratégie de Refus :

1. Dénégation ;
2. Alexithymie ;
3. Humour



# Les résultats



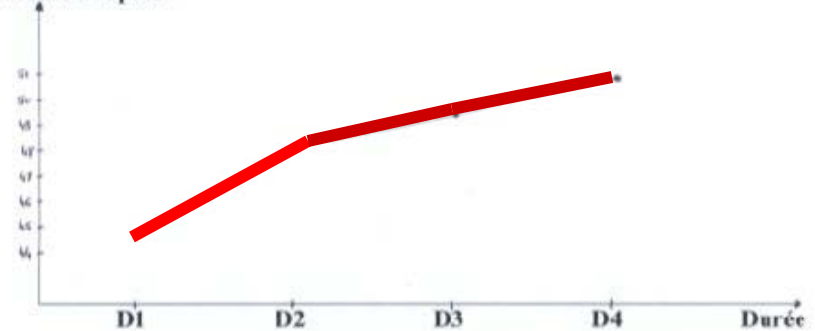
# Résultat sur la Préoccupation

Pierre Tap  
& Aubeline Vinay

## Stratégie d'attachement : la préoccupation Selon la durée et le groupe.

En fonction de la durée:

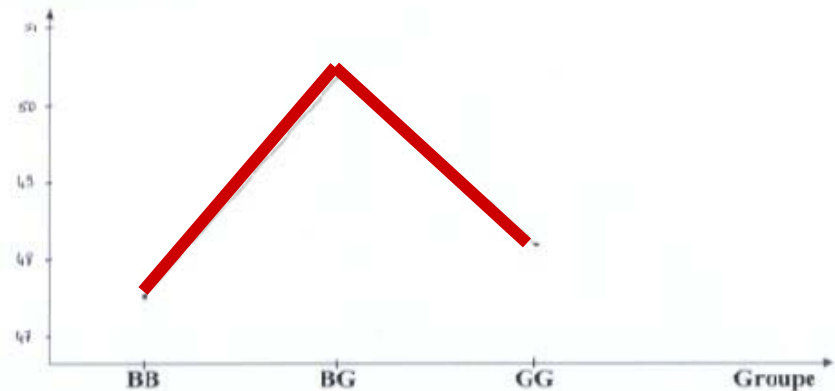
Valeurs Propres



$F = 1,009$  ;  $P < .40$  (Non Significatif)

En fonction du groupe:

Valeurs propres



$F = 0,452$  ;  $P < .64$  (Non significatif)

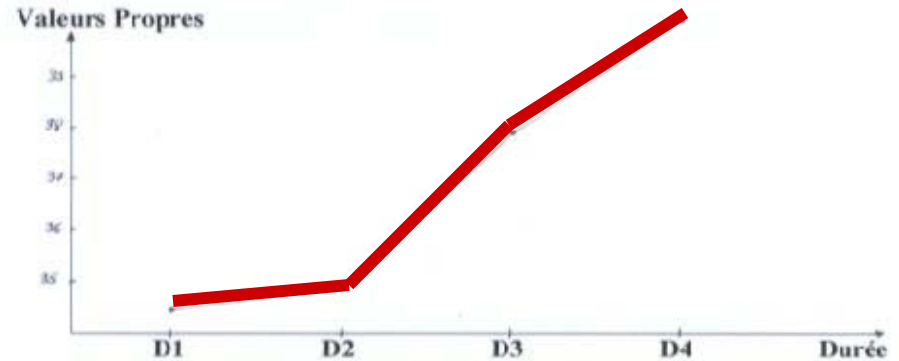


# Résultat sur le détachement

Pierre Tap  
& Aubeline Vinay

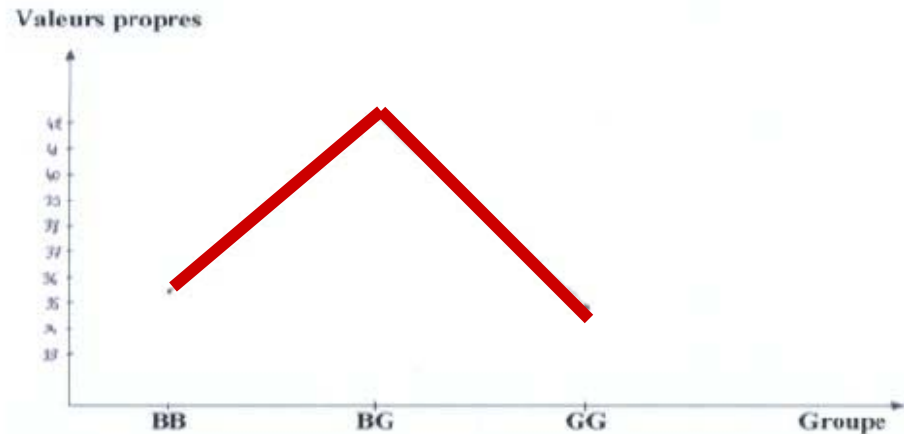
## Stratégie d'attachement : le détachement Selon la durée et le groupe.

En fonction de la durée:



$F = 1,542 ; P < .214$  (Non Significatif)

En fonction du groupe:



$F = 4,45 ; P < .02$



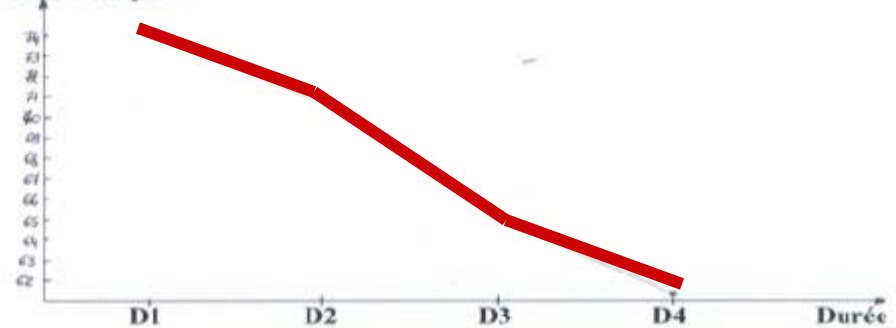
# Résultat sur l'autonomie

Pierre Tap  
& Aubeline Vinay

## Stratégie d'attachement : l'Autonomie Selon la durée et le groupe.

En fonction de la durée:

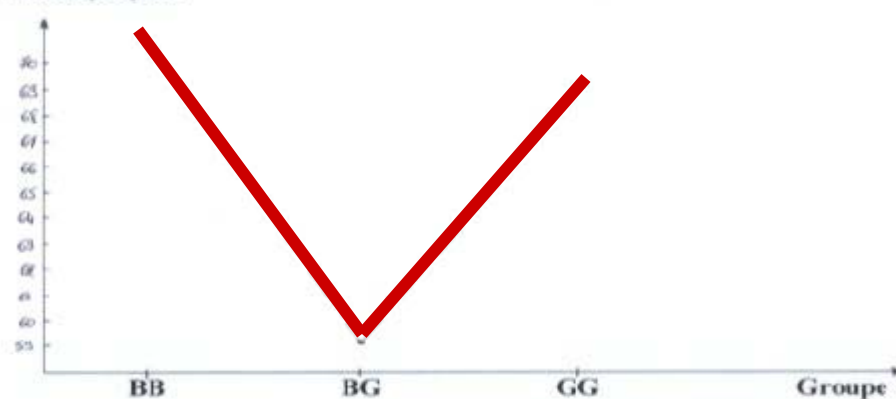
Valeurs Propres



$F = 5,08 ; P < .004$

En fonction du groupe:

Valeurs propres



$F = 7,22 ; P < .002$



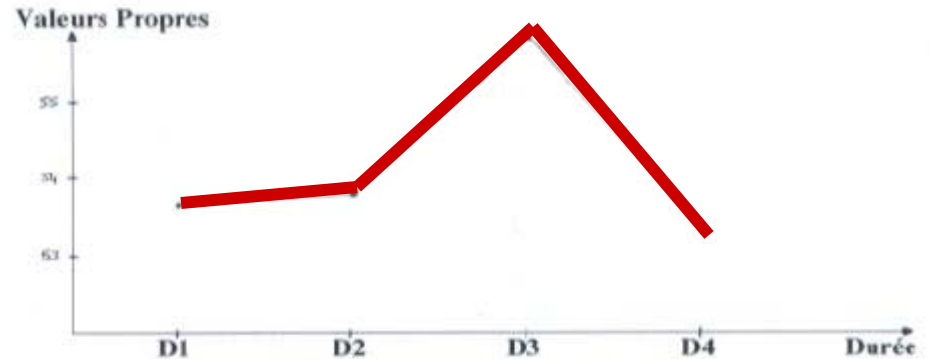


# Résultat sur la structuration

Pierre Tap  
& Aubeline Vinay

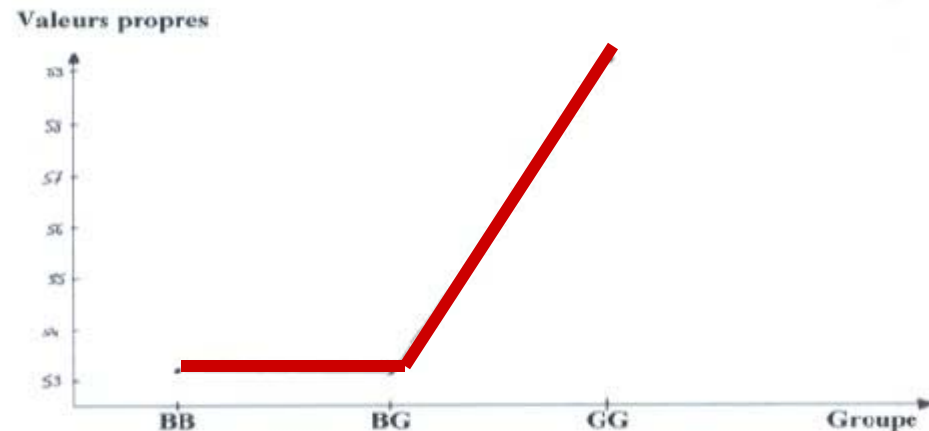
## Stratégie d'attachement : la structuration Selon la durée et le groupe.

En fonction de la durée:



$F = 0,27$  ;  $P < .847$  (Non Significatif)

En fonction du groupe:



$F = 2,61$  ;  $P < .08$



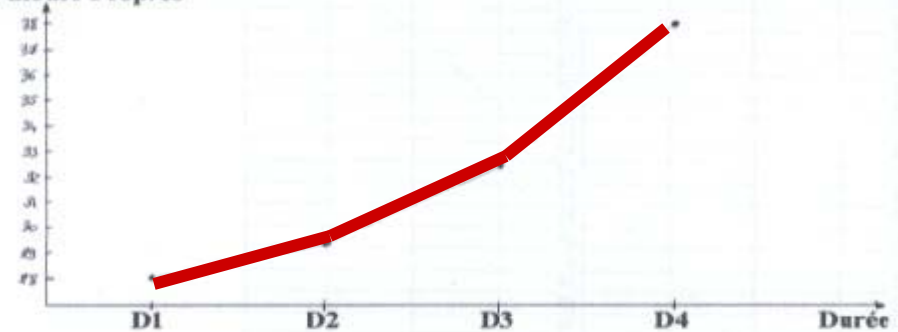
# Résultat sur la Non- Résolution

Pierre Tap  
& Aubeline Vinay

## Stratégie d'attachement : la non résolution Selon la durée et le groupe.

En fonction de la durée:

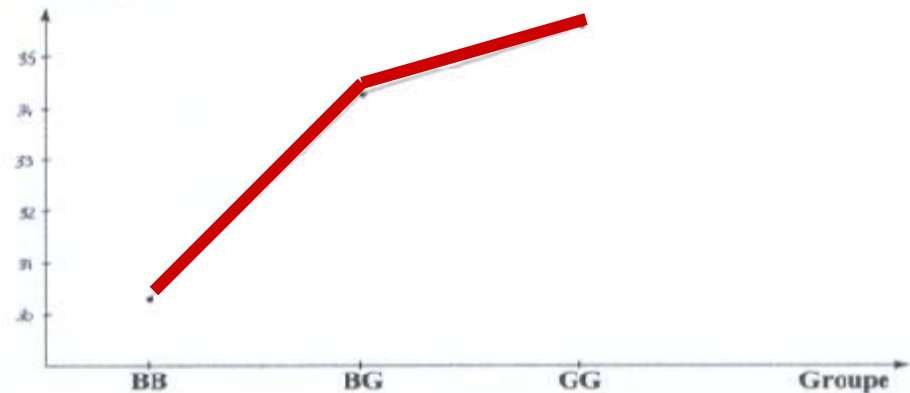
Valeurs Propres



$F = 3,36 ; P < .025$

En fonction du groupe:

Valeurs propres



$F = 2,09 ; P < .133$  (Non Significatif)



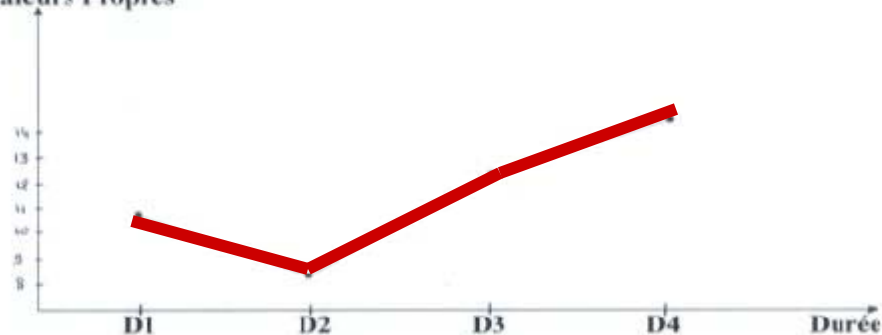
# Résultat sur le Retrait comporte- mental et social

Pierre Tap  
&  
Aubeline Vinay

## Stratégie de coping: le retrait comportemental Selon la durée et le groupe.

En fonction de la durée:

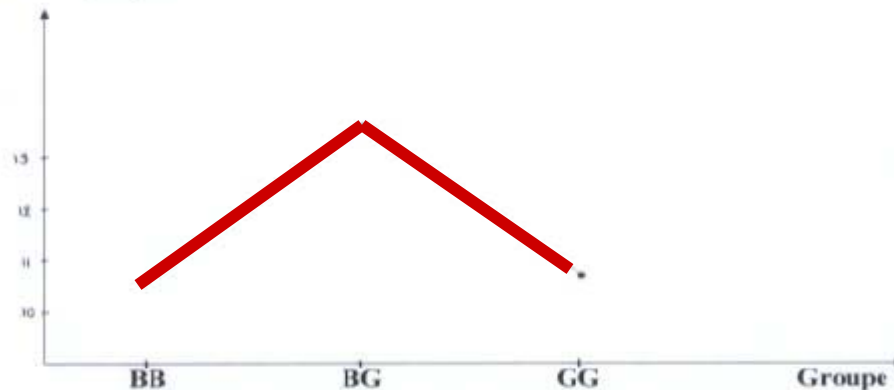
Valeurs Propres



$F = 4,02 ; P < .01$

En fonction du groupe:

Valeurs propres



$F = 3,33 ; P < .04$



## Stratégie de coping: le retrait global Selon la durée et le groupe.

En fonction de la durée:

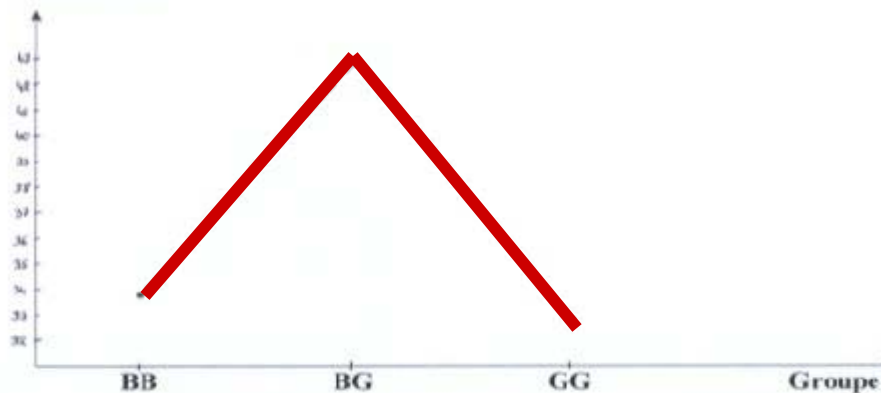
Valeurs Propres



$F = 6,70 ; P < .001$

En fonction du groupe:

Valeurs propres



$F = 3,87 ; P < .03$

# Résultat sur le Retrait global

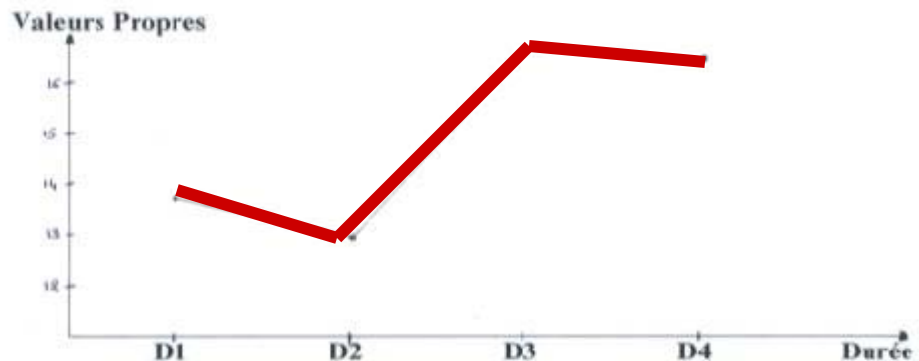
Pierre Tap  
&

Aubeline Vinay



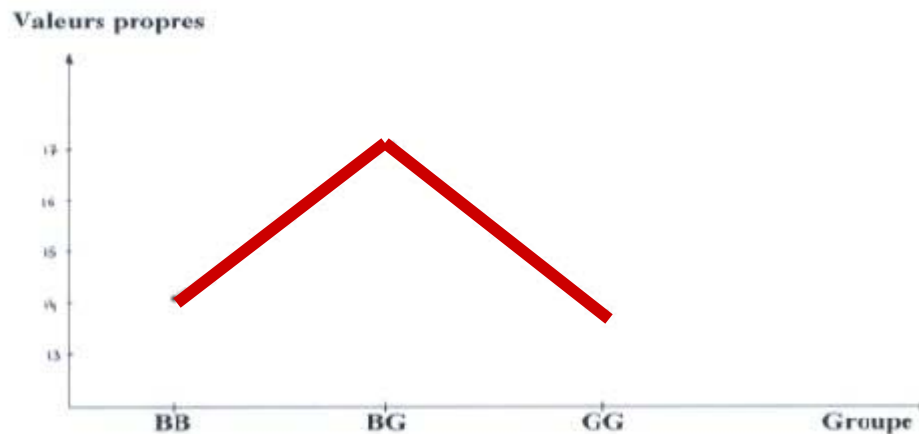
## Stratégie de coping: l'envahissement émotionnel Selon la durée et le groupe.

En fonction de la durée:



$F = 3,31 ; P < .03$

En fonction du groupe:



$F = 2,57 ; P < .09$

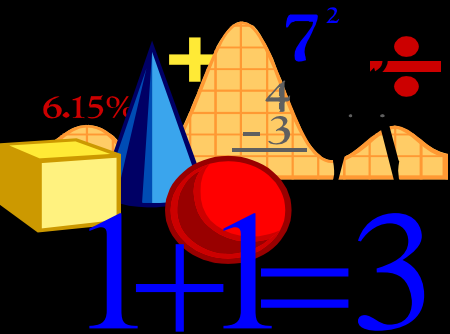
# Résultat sur

# l'envahissement émotionnel

Pierre Tap  
&  
Aubeline Vinay



# Résultat sur les relations entre l'attachement et le coping





# Attachement et Coping



	<i>Attachement</i>	<i>Préoccupation</i>	<i>Détachement</i>	<i>Autonomie</i>	<i>Structuration</i>	<i>Non Résolution</i>
<i>Coping</i>						
<i>Contrôle</i>		- .29*	- .24	.21	.003	- .15
<i>Soutien Social</i>		.02	- .19	.18	.31*	.02
<i>Retrait</i>		.40**	.35**	- .44**	.11	.37**
<i>Refus</i>		.10	.22	-.15	.12	.05

*Merci de votre  
attention !!*

**Pierre Tap & Aubeline Vinay    Padova    Avril 1999**

**Au Revoir !**

